

Муниципальное предприятие Тацинское бюро технической инвентаризации  
(наименование организации технической инвентаризации)

## ТЕХНИЧЕСКИЙ ПАСПОРТ

Здание школы

(наименование объекта)

Адрес (местоположение) объекта:

Субъект РФ (область)	Ростовская область
Район (муниципальное образование)	Тацинский р-н, Ковылкинское сельское поселение
Город (поселение)	х. Луговой
Район в муниципальном образовании	
Улица (площадь, проспект, переулок)	ул. Молодежная № 1

Учетные данные:

Номер	Организации технической инвентаризации (ОТИ)	61-38					
	Инвентарный	6/217					
	Реестровый ОТИ	20					
	Код ОКАТО						
	Сводного реестра						
	Кадастровый земельного участка	А	Б	В	Г	Д	Е

Дата обследования объекта учета 20 февраля 2017 г.

Особые отметки Арестов и запрещений не числится. Состав объекта: лит. А а, В, в, в1.

Форма технического паспорта утверждена приказом  
МЖКХ РСФСР от 29 декабря 1971 г. №576.  
Форма титульного листа технического  
паспорта утверждена приказом  
МСА и ЖКХ РО от 23 июня 2003 г. № 60.

Наименование организации технической инвентаризации	
МП Тацинское БТИ	
Начальник И.И. Семикозенца	

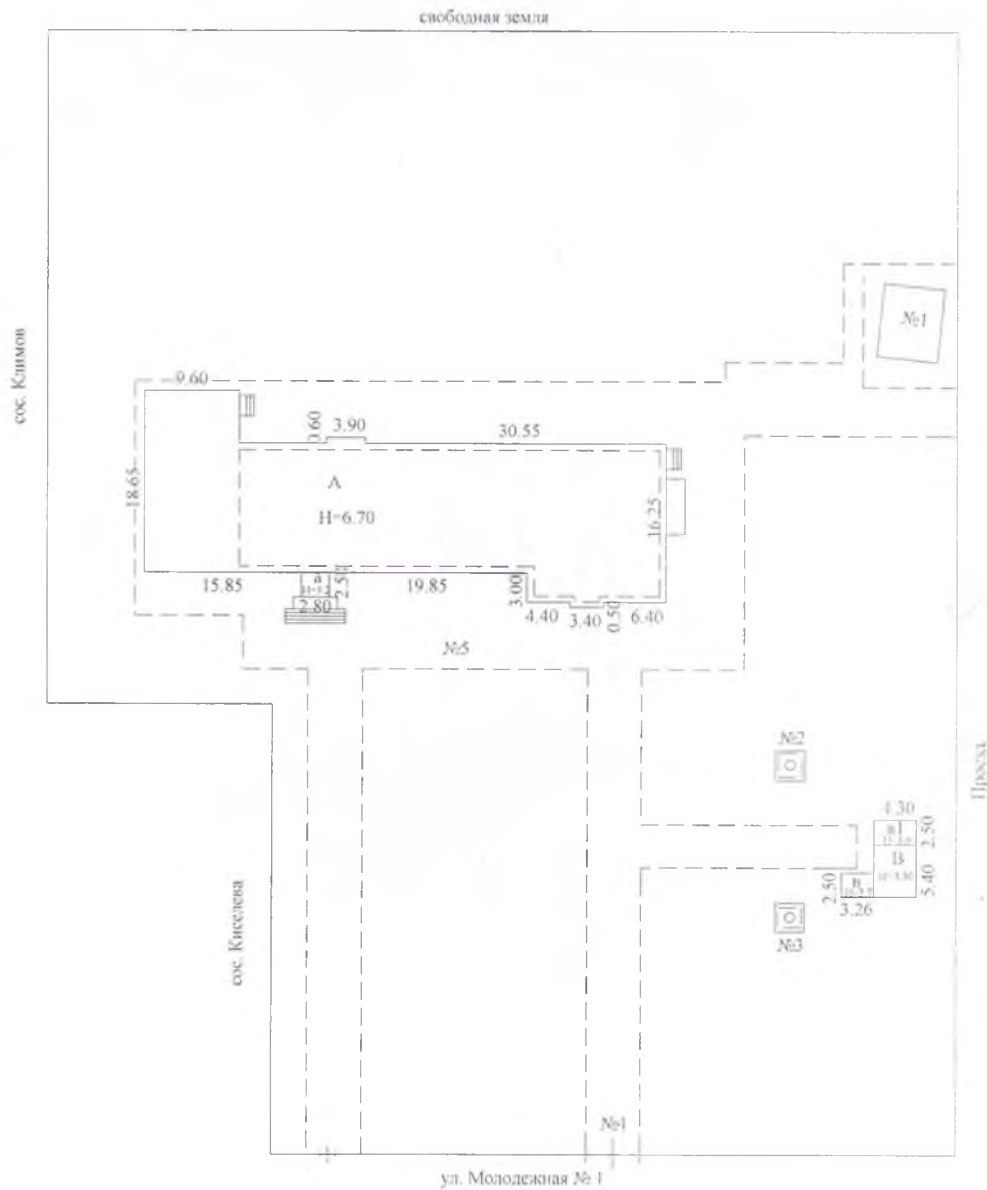


МП.

**1. Запись о правообладателях**

№ п.п.	Правообладатель	Документы основания	Доля	Дата
1	2	3	4	5
1	Муниципальное бюджетное общеобразовательное учреждение Луговская основная общеобразовательная школа	Оперативное управление. Постановление № 7 от 23.01.1996 г., Постановление № 211 от 15.04.2011 г. о чем в Едином государственном реестре прав на недвижимое имущество и сделок с ним 23.05.2011 г. сделана запись регистрации № 61-61-44/014/2011-120	целое	

# СИТУАЦИОННЫЙ ПЛАН



Наименование ОТИ <b>МП Тацинское БТИ</b>			
Ситуационный план			
Начальник отдела	Техник А.И. Запорожца	Дата 20 февраля 2017	Адрес объекта х. Луговой ул. Молодежная № 1
Подпись	Подпись <i>[Signature]</i>	ДЛЯ ДОКУМЕНТА	Лист 1 Листов 1 Масштаб 1:500



**II. Экспликация земельного участка (кв. м)**

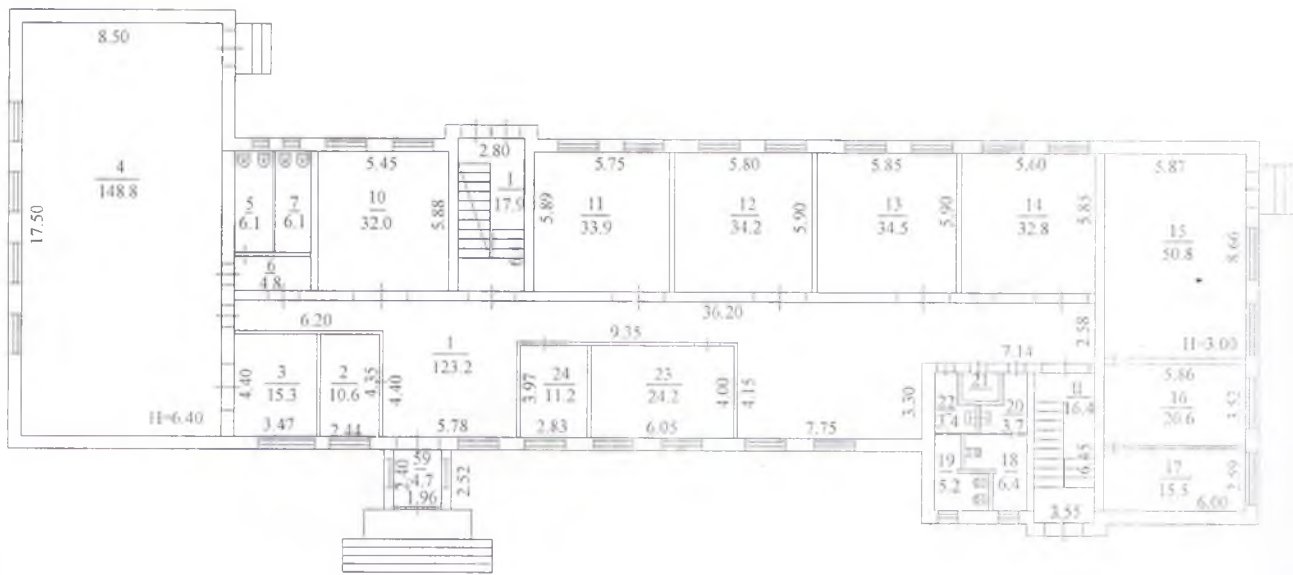
Дата записи	Площадь участка				Незастроенная площадь						
	по документам	по фактическому пользованию	в том числе		застроенная	незастроенная	замошенная	озелененная	прочая		
			застроенная	незастроенная							
1	2	3	4	5	6	7	8	9	10	11	
27.02.2017	9956.0	9583.0	908.7	8674.3							

**III. Благоустройство здания (кв. м)**

Литера по плану	Водопровод	Канализация	Отопление					централизованное горячее водоснабжение	Ванны			Газоснабж.		электроснабжение	Лифты, шт.	
			от ТЭЦ	от квартальной котельной	от собственной котельной	от АГВ	печное		с централизованным горячим водоснабжением	с газовыми колонками	с дровяными колонками	централизованное	жидким газом		пассажирские	грузовые
1	2	3	4	5	6	7	8	9	10	11	12	13	14	15	16	17
В														30.6		
А	1173.8	1173.8			1173.8									1675.6		

# ПОЭТАЖНЫЙ ПЛАН

Литер. А,а



Наименование ОТИ МП Ташиское БТИ

Поэтажный план

Начальник отдела

Техник  
А.П. Запорожнев

Дата  
20 февраля 2017 г.

Адрес объекта  
х. Луговой  
ул. Молодежная № 1

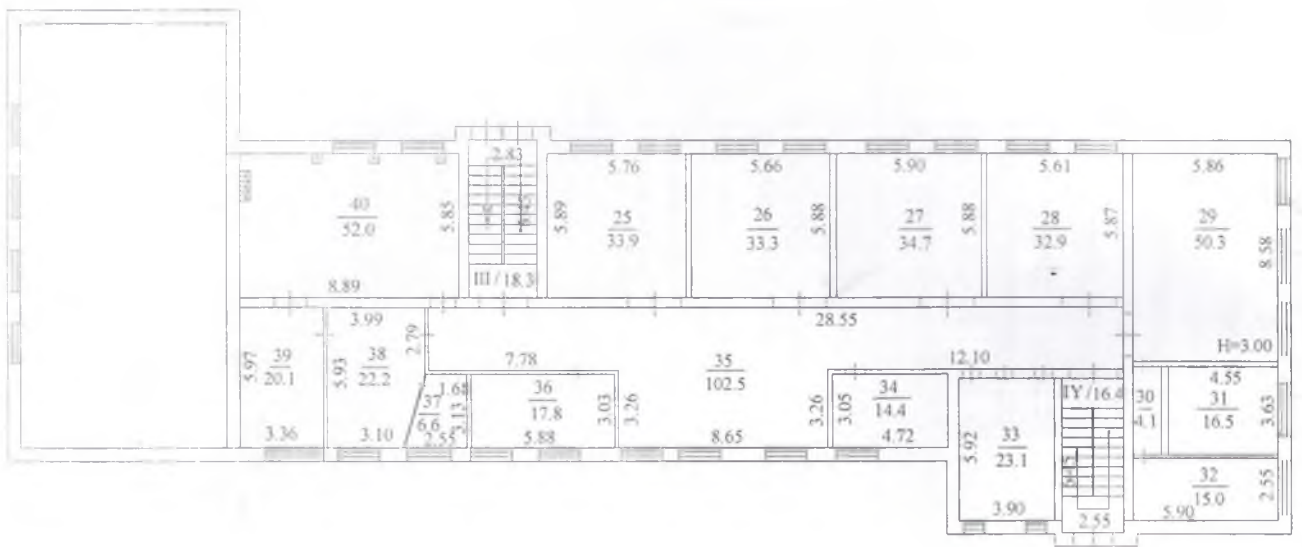
Лист 1  
Листов 4  
Масштаб 1:100

Подпись

Подпись



Литер А,а



Наименование ОТИ <b>МЦ Ташикское БТИ</b>				
Потраженный план				
Начальник отдела	Техник А.И. Запорожцева	Дата 20 февраля 2012 г.	Адрес объекта х. Луговой ул. Молодежная № 1	Лист <b>2</b> Листов <b>4</b> Масштаб <b>1:100</b>
Подпись	Подпись <i>[Signature]</i>			



х. Луговой, ул. Молодежная, № 1



ЭКСПЛИКАЦИЯ лит. А,а

к поэтажному плану здания (строения), расположенного по адресу х. Луговой, ул. Молодежная № 1

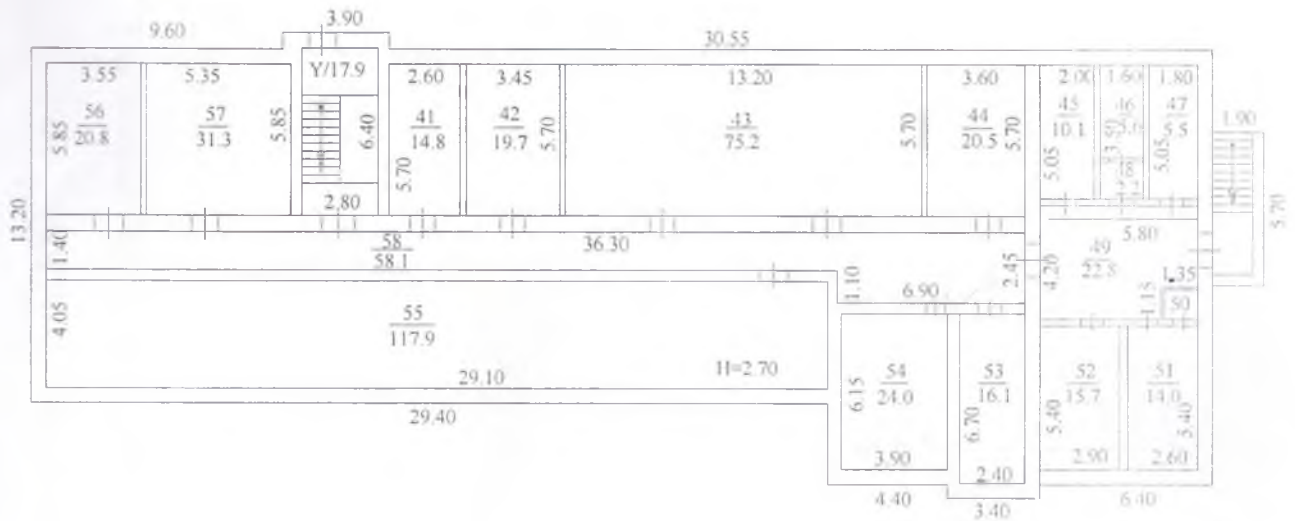
Дата записи	Литер по плану	Этаж	Номер помещения	Номер комнаты	Назначение помещения	Формула подсчета площади по внутреннему обмеру	Площадь по внутреннему обмеру в м <sup>2</sup> , предназначенная под помещения												ИТОГО	Высота помещения
							жилые помещения				служебные помещения				нежилые помещения					
							основная	вспомогательная	неотапливаемая	лоджий, балконов, веранд и террас	основная	вспомогательная	неотапливаемая	лоджий, балконов, веранд и террас	основная	вспомогательная	неотапливаемая	лоджий, балконов, веранд и террас		
1	2	3	4	5	6	7	8	9	10	11	12	13	14	15	16	17	18	19	20	21
20/02/2017	А	1	1	1	коридор	36.20*5.88-7.14*3.30-9.35*4.15-6.20*4.40										123.2			123.2	3.00
	А	1	1	2	раздевалка	2.44*4.35										10.6			10.6	3.00
	А	1	1	3	подсобная	3.47*4.40										15.3			15.3	3.00
	А	1	1	4	спортивный зал	8.50*17.50									148.8				148.8	6.40
	А	1	1	5	туалет	4.00*1.53										6.1			6.1	3.00
	А	1	1	6	коридор	3.30*1.44										4.8			4.8	3.00
	А	1	1	7	туалет	4.20*1.46										6.1			6.1	3.00
	А	1	1	10	библиотека	5.45*5.88									32.0				32.0	3.00
	А	1	1	11	кабинет	5.75*5.89									33.9				33.9	3.00
	А	1	1	12	кабинет	5.80*5.90									34.2				34.2	3.00
	А	1	1	13	кабинет	5.85*5.90									34.5				34.5	3.00
	А	1	1	14	кабинет	5.60*5.85									32.8				32.8	3.00
	А	1	1	15	кабинет	5.87*8.66									50.8				50.8	3.00
	А	1	1	16	кабинет	5.86*3.52									20.6				20.6	3.00
	А	1	1	17	подсобная	6.00*2.59										15.5			15.5	3.00
	А	1	1	18	санузел	2.60*3.18-1.14*1.64-0.11*0.13										6.4			6.4	3.00
	А	1	1	19	санузел	2.26*3.12-1.62*1.13-0.16*0.14										5.2			5.2	3.00
	А	1	1	20	умывальная	2.56*1.97-0.98*1.36										3.7			3.7	3.00
	А	1	1	21	подсобная	1.61*1.22										2.0			2.0	3.00

Дата записи	Литер по плану	Этаж	Номер помещения	Номер комнаты	Назначение помещения	Формула подсчета площади по внутреннему обмеру	Площадь по внутреннему обмеру в м <sup>2</sup> , предназначенная под помещения												ИТОГО	Высота помещения
							жилые помещения				служебные помещения				нежилые помещения					
							основная	вспомогательная	неотапливаемая	лоджий, балконов, веранд и террас	основная	вспомогательная	неотапливаемая	лоджий, балконов, веранд и террас	основная	вспомогательная	неотапливаемая	лоджий, балконов, веранд и террас		
1	2	3	4	5	6	7	8	9	10	11	12	13	14	15	16	17	18	19	20	21
	А	1	1	22	умывальная	$2.55*1.75-0.74*1.40$										3.4			3.4	3.00
	А	1	1	23	кабинет	$6.05*4.00$										24.2			24.2	3.00
	А	1	1	24	кабинет	$2.83*3.97$										11.2			11.2	3.00
						<b>Итого по помещению:</b>										<b>423.0</b>	<b>202.3</b>		<b>625.3</b>	
	А	1	1	I	лестничная клетка	$2.80*6.41$										17.9			17.9	3.00
	А	1	1	II	лестничная клетка	$2.55*6.45$										16.4			16.4	3.00
						<b>Итого по помещению:</b>										<b>34.3</b>			<b>34.3</b>	
						<b>Итого по I эт.:</b>										<b>423.0</b>	<b>236.6</b>		<b>659.6</b>	
	А	2	2	25	кабинет	$5.76*5.89$										33.9			33.9	3.00
	А	2	2	26	кабинет	$5.66*5.88$										33.3			33.3	3.00
	А	2	2	27	кабинет	$5.90*5.88$										34.7			34.7	3.00
	А	2	2	28	кабинет	$5.61*5.87$										32.9			32.9	3.00
	А	2	2	29	кабинет	$5.86*8.58$										50.3			50.3	3.00
	А	2	2	30	коридор	$1.17*3.50$										4.1			4.1	3.00
	А	2	2	31	лаборатория	$4.55*3.63$										16.5			16.5	3.00
	А	2	2	32	лаборатория	$5.90*2.55$										15.0			15.0	3.00
	А	2	2	33	кабинет	$3.90*5.92$										23.1			23.1	3.00
	А	2	2	34	музей	$3.05*4.72$										14.4			14.4	3.00
	А	2	2	35	коридор	$28.55*5.86-12.10*3.26-3.26*7.78$										102.5			102.5	3.00
	А	2	2	36	кабинет	$5.88*3.03$										17.8			17.8	3.00
	А	2	2	37	подсобная	$(2.55+1.68)/2*3.13$										6.6			6.6	3.00
	А	2	2	38	столовая	$3.99*2.79+(3.99+3.10)/2*3.14$										22.3			22.3	3.00
	А	2	2	39	кухня	$3.36*5.97$										20.1			20.1	3.00

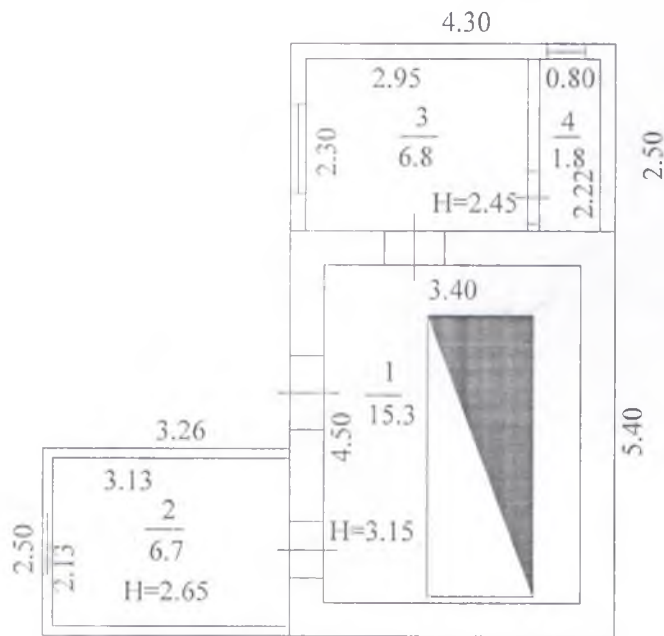


Дата записи	Литер по плану	Этаж	Номер помещения	Номер комнаты	Назначение помещения	Формула подсчета площади по внутреннему обмеру	Площадь по внутреннему обмеру в м <sup>2</sup> , предназначенная под помещения												ИТОГО	Высота помещения
							жилые помещения				служебные помещения				нежилые помещения					
							основная	вспомогательная	неотапливаемая	лоджий, балконов, веранд и террас	основная	вспомогательная	неотапливаемая	лоджий, балконов, веранд и террас	основная	вспомогательная	неотапливаемая	лоджий, балконов, веранд и террас		
1	2	3	4	5	6	7	8	9	10	11	12	13	14	15	16	17	18	19	20	21
	А	2	2	40	столовая	8.89*5.85										52.0			52.0	3.00
						<b>Итого по помещению:</b>										<b>271.9</b>	<b>207.6</b>		<b>479.5</b>	
	А	2	2	III	лестничная клетка	2.83*6.45										18.3			18.3	3.00
	А	2	2	IV	лестничная клетка	2.55*6.45										16.4			16.4	3.00
						<b>Итого по помещению:</b>										<b>34.7</b>			<b>34.7</b>	
						<b>Итого по 2 эт.:</b>										<b>271.9</b>	<b>242.3</b>		<b>514.2</b>	
	А	Подв.	3	41	подвал	2.60*5.70										14.8			14.8	2.70
	А	Подв.	3	42	подвал	3.45*5.70										19.7			19.7	2.70
	А	Подв.	3	43	подвал	13.20*5.70										75.2			75.2	2.70
	А	Подв.	3	44	подвал	3.60*5.70										20.5			20.5	2.70
	А	Подв.	3	45	подвал	2.00*5.05										10.1			10.1	2.70
	А	Подв.	3	46	подвал	1.60*3.50										5.6			5.6	2.70
	А	Подв.	3	47	подвал	1.80*5.05										9.1			9.1	2.70
	А	Подв.	3	48	подвал	1.60*1.40										2.2			2.2	2.70
	А	Подв.	3	49	подвал	5.80*4.20-1.15*1.35										22.8			22.8	2.70
	А	Подв.	3	50	подвал	1.25*1.05										1.3			1.3	2.70
	А	Подв.	3	51	подвал	2.60*5.40										14.0			14.0	2.70
	А	Подв.	3	52	подвал	2.90*5.40										15.7			15.7	2.70
	А	Подв.	3	53	подвал	2.40*6.70										16.1			16.1	2.70
	А	Подв.	3	54	подвал	3.90*6.15										24.0			24.0	2.70
	А	Подв.	3	55	подвал	29.10*4.05										117.9			117.9	2.70
	А	Подв.	3	56	подвал	3.55*5.85										20.8			20.8	2.70
	А	Подв.	3	57	подвал	5.35*5.85										31.3			31.3	2.70

Дата записи	Литер по плану	Этаж	Номер помещения	Номер комнаты	Назначение помещения	Формула подсчета площади по внутреннему обмеру	Площадь по внутреннему обмеру в м <sup>2</sup> , предназначенная под помещения													ИТОГО	Высота помещения
							жилые помещения				служебные помещения				нежилые помещения						
							основная	вспомогательная	неотапливаемая	лоджий, балконов, веранд и террас	основная	вспомогательная	неотапливаемая	лоджий, балконов, веранд и террас	основная	вспомогательная	неотапливаемая	лоджий, балконов, веранд и террас			
1	2	3	4	5	6	7	8	9	10	11	12	13	14	15	16	17	18	19	20	21	
	А	Подв.	3	58	подвал	6.90*2.45+1.40*29.40											58.1			58.1	2.70
						<b>Итого по помещению:</b>											<b>479.2</b>			<b>479.2</b>	
	А	Подв.	3	У	лестничная клетка	2.80*6.40											17.9			17.9	2.70
						<b>Итого по помещению:</b>											<b>17.9</b>			<b>17.9</b>	
						<b>Итого по Подв.:</b>											<b>497.1</b>			<b>497.1</b>	
						<b>Итого по лит. А:</b>										<b>694.9</b>	<b>976.0</b>			<b>1670.9</b>	
	а	1	1	59	пристройка	1.96*2.40											4.7			4.7	3.00
						<b>Итого по лит. а:</b>											<b>4.7</b>			<b>4.7</b>	
						<b>Всего по лит. А,а:</b>										<b>694.9</b>	<b>980.7</b>			<b>1675.6</b>	



Наименование ОТИ <b>МП Тацинское БТИ</b>			
Полэтажный план			
Начальник отдела	Техник А.И. Запорожский	Дата 20 февраля 2017	Адрес объекта х. Луговой ул. Молодежная № 1
Подпись	Подпись		Лист 2 Листов 4 Масштаб 1:100



Наименование ОТИ <b>МП Ташикское БТИ</b>				
Потажный план				
Начальник отдела	Техник А.И. Заировичева	Дата 20 февраля 2017 г.	Адрес объекта х. Луговой ул. Молодежная № 1	Лист <b>4</b> Листов <b>4</b> Масштаб <b>1:10</b>
Подпись	Подпись <i>[Signature]</i>			



## ЭКСПЛИКАЦИЯ лит. В,в,в1

к поэтажному плану здания (строения), расположенного по адресу х. Луговой, ул. Молодежная № 1

Дата записи	Литер по плану	Этаж	Номер помещения	Номер комнаты	Назначение помещения	Формула подсчета площади по внутреннему обмеру	Площадь по внутреннему обмеру в м <sup>2</sup> , предназначенная под помещения												ИТОГО	Высота помещения			
							жилые помещения				служебные помещения				нежилые помещения								
							основная	вспомогательная	неотапливаемая	лоджий, балконов, веранд и террас	основная	вспомогательная	неотапливаемая	лоджий, балконов, веранд и террас	основная	вспомогательная	неотапливаемая	лоджий, балконов, веранд и террас					
1	2	3	4	5	6	7	8	9	10	11	12	13	14	15	16	17	18	19	20	21			
	В	1	1	1	котельная	4.50*3.40										15.3				15.3	3.15		
						<b>Итого по лит. В:</b>										<b>15.3</b>				<b>15.3</b>			
	в	1	1	2	пристройка	3.13*2.13											6.7			6.7	2.65		
						<b>Итого по лит. в:</b>											6.7			6.7			
	в1	1	1	3	пристройка	2.95*2.30											6.8			6.8	2.45		
	в1	1	1	4	пристройка	0.80*2.22											1.8			1.8	2.45		
						<b>Итого по лит. в1:</b>											8.6			8.6			
						<b>Всего по лит. В,в,в1:</b>										<b>15.3</b>	<b>15.3</b>			<b>30.6</b>			



#### IV. Общие сведения

Литер А  
Назначение  
Использование  
Количество мест (мощность)

Здание школы двухэтажное с подвалом  
по назначению

Литер В  
Назначение  
Использование  
Количество мест (мощность)

Здание котельной с пристройками  
по назначению

#### V. Исчисление площадей и объемов здания и его частей (подвалов, пристроек и т.п.)

№ или литера по плану	Наименование	Формулы для подсчета площадей по наружному обмеру	Площадь, кв.м.	Высота, м	Объем, куб. м.	Примечание
1	2	3	4	5	6	7
<b>Основные строения</b>						
A	Здание школы двухэтажное с подвалом	$29,40 \cdot 13,20 + 14,30 \cdot 16,25 + 3,40 \cdot 0,50 + 3,90 \cdot 0,60 + 18,65 \cdot 9,60$	803.5	6.60	7177	61-38-0110401-3-2
	<i>в т.ч. подвал</i>	$29,40 \cdot 13,20 + 14,30 \cdot 16,25 + 3,90 \cdot 0,60 + 3,40 \cdot 0,50$	624.5	3.00	1874	
a	пристройка	$2,50 \cdot 2,80$	7.0	2.25	16	
		<i>Итого по А, а</i>	810.5		7193	
B	Здание котельной с пристройками	$5,40 \cdot 4,30$	23.2	3.45	80	61-38-0110401-3-3
в	пристройка	$2,50 \cdot 3,26$	8.2	2.90	24	
вI	пристройка	$4,30 \cdot 2,50$	10.8	2.70	29	
		<i>Итого по В, в, вI</i>	42.2		133	
<b>Итого:</b>			<b>852.7</b>		<b>7326</b>	
<b>Всего застроено:</b>			<b>852.7</b>			













## IX. Исчисление восстановительной и действительной стоимости здания и его частей

K=20

Литер по плану	Наименование строений и пристроек	№ сборника	№ таблицы	Стоимость по таблице	Ценностный коэффициент	Стоимость с учетом коэффициента	Поправки к стоимости в коэффициентах						Стоим. ед. изм. после поправочных коэф-тов	Объем или площадь	Восстановительная стоимость в руб.	% износа	Действительная стоимость в руб.
							на климат. район	на высоту помещений	на жилую площадь	на отделку	на отклонение от группы капитальности	дополнительно					
1	2	3	4	5	6	7	8	9	10	11	12	13	14	15	16	17	18
А	Здание школы двухэтажное с подвалом	сб.32, т.4		19.20	1	19.20	0.95						18.24	7177	2618160	40	1570896
а	пристройка	сб.4, т.93		11.10	0.97	10.77	0.95					1.10	11.25	16	180	20	144
В	Здание котельной с пристройками	сб.4, т.80		26.50	0.97	25.71	0.95				1.00		24.42	80	39080	30	32436
в	пристройка	сб.4, т.93		11.10	0.93	10.32	0.95					1.05	10.29	24	247	30	173
а1	пристройка	сб.4, т.93		11.10	0.93	10.32	0.95						9.80	29	284	30	199
<b>Итого:</b>														2657951		1603848	

## X. Техническое описание служебных построек



XI. Исчисление стоимости служебных построек

K=20

Литер по плану	Наименование строений и пристроек	№ сборника	№ таблицы	Стоимость по таблице	Ценностный коэффициент	Стоимость с учетом коэффициента	Поправки к стоимости в коэффициентах						Стоим. сд. изм. после поправок коэффициентов	Объем или площадь	Восстановительная стоимость в руб.	% износа	Действительная стоимость в руб.
							на климат, район	на высоту помещений	на жилую площадь	на отделку	на отклонение от группы капитальности	дополнительно					
1	2	3	4	5	6	7	8	9	10	11	12	13	14	15	16	17	18
П	Выход подвала	сб.4, т.95		32.20	0.95	30.59	0.95						29.06	10.8	6280	20	5024
													Итого:	6280		5024	

## XII. Ограждения и сооружения (замощения) на участке

К=20

Литера по плану	Наименование ограждений и сооружений	Материал конструкций	Размер			Площадь, кв. м	№ сборника	№ таблицы	Измеритель	Стоимость измерителя по таблице	Поправочный коэффициент	Восстановит. стоимость, руб.	Процент износа	Действительная стоимость, руб.
			Длина, м	Ширина, м	Высота, м									
1	2	3	4	5	6	7	8	9	10	11	12	13	14	15
№1	Уборная	кирпичная,выгреб бетонный			2,10	45,2	216 сб 12		куб.м	59,00	1	106500	20	85200
№2	Пожарный водосм	бетонный,				12	103		шт.	487,00	1	9260	40	5556
№3	Пожарный водосм	бетонный,				12	103		шт.	487,00	1	9260	40	5556
№4	ворота	металлические				11,0	108 сб4		кв.м	36,00	1	7440	20	5952
№5	Дворовое покрытие	асфальт.				1715,4	сб 26-156		кв.м	3,84	1	129000	35	83850
№6	Ограждение	металлические прутья	404,30	1,00		404,3	107 сб4		м	10,70	1	81340	20	65072
<b>Итого:</b>												<b>342800</b>	<b>251180</b>	

**XIII. Общая стоимость (руб.) в ценах 2017 г.**

Дата Записи	В ценах года	Основные строения		Служебн. строен. и сооруж.		ВСЕГО	
		Восстанов. стоимость	Действит. стоимость	Восстанов. стоимость	Действит. стоимость	Восстанов. стоимость	Действит. стоимость
1	2	3	4	5	6	7	8
27.02.2017	2017	2657951	1603848	349080	256210	3007031	1860058

**Перечень прилагаемых документов:**

№ п.п.	Наименование	Дата составления	Масштаб	Количество	Примечание

**Особые отметки:**

\_\_\_\_\_

\_\_\_\_\_

\_\_\_\_\_

\_\_\_\_\_

\_\_\_\_\_

\_\_\_\_\_

Паспорт выдан 24 02. 2017 г.

Начальник МП Таинников Б.И.

И.И. Семиколонова

Техник

А.И. Запорожцева



*[Handwritten signatures]*



Министерство БТИ  
Вид документа: *И* и с/д  
Содержит: *С. 1-2*  
Дата: *27.02.2010*  
DOCUMENT NO. *00*

ПРОСТОРОБСКАЯ ОБЩЕСТВЕННАЯ  
ЕНРАТИСКОЯ ИВЕНТАРНАЯ  
ТАННСКАЯ Р